

ガラス発泡軽量資材

スパーソル
SUPERSOL



浄化資材

雨水貯留・浄化槽・人工湿地の使用例

スーパーソルの概要

スーパーソルの概要

スーパーソルは、ガラスびんをリサイクルした、軽量発泡資材です。
表面に微細な気泡が無数にあるスーパーソルは、有用微生物の住処として機能します。
コストや維持管理の手間を低減できる、環境にやさしい浄化資材です。

スーパーソルの特徴

- ① 軽量で扱いやすく、施工が容易です。
- ② 多孔質で表面積が大きく、有用微生物の住処として機能します。
- ③ 無機質で物理的・化学的に安定しており、腐食がありません。
- ④ 硬質であるため、水を含んで膨潤したり破壊したりせず長期にわたっての効果が期待できます。
- ⑤ 天然由来のガラスが原料なので、周辺環境に対する安全性が高い資材です。
- ⑥ 廃ガラスをリサイクルした地球にやさしいエコマーク商品です。

浄化資材 スーパーソルの規格

規格	L2	L4
比重	0.4~0.5	1.0~1.6
吸水率	30%以下	5%以下
気泡の構造	独立気泡	独立気泡
粒径	2~75 mm	2~35 mm

スーパーソルの用途

使用例 1 雨水貯留システム

スーパーソルの雨水貯留システムは、簡単施工、工期短縮、ランニングコストを低減できます。
スーパーソルは、空隙に貯めた雨水の腐敗を抑制します。貯めた雨水は、植木用の散水、雑用水などに有効活用。校庭や施設の庭に設置することで、災害時の水源確保に役立ちます



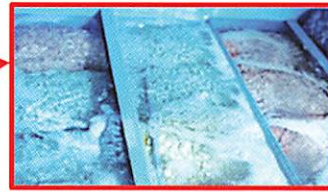
- ❖適用力所❖ 校庭等の雨水貯留槽の充填材
- ❖使用目的❖ 雨水の腐敗を抑制



スーパーソルの用途

使用例 2 伊勢えび蓄養施設の水質浄化

多孔質のスーパーソルは、ろ過材として有効です。伊勢えび蓄養施設の水槽（室内閉鎖系海水循環）で使用したところ、水質維持能力が高いことが証明されました。



▲浄化槽
スーパーソルをネットに入れ
水面に設置

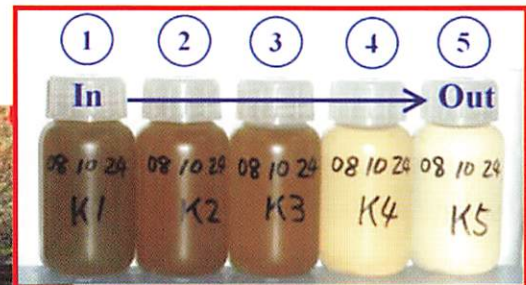
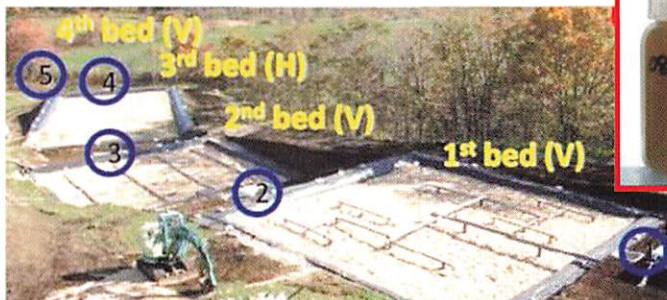
- ❖適用力所❖ 伊勢えび蓄養施設の浄化槽
- ❖使用目的❖ 水質維持、資材の洗浄頻度低減



使用例 3 人工湿地システム

スーパーソルの人工湿地システムは、酪農家の搾乳パーラーから排出される糞尿や牛乳などが混ざった高濃度有機性排水を、河川放流が可能なレベルまで浄化します。

湿地の表面に多孔質のスーパーソルを浮遊させることで、目詰まり防止と断熱の効果があり、施工直後より汚水処理が可能です。冬場でも水が凍らないので、浄化機能を通年維持できます。対象排水は、搾乳パーラー排水、養豚尿液、農業排水路、食品残渣水、食品工場排水など。



▲排水処理水のサンプル
排水は、①から⑤の方向へ複数段の
濾床を流れ浄化されています。

▲施工直後 表面に浮いているのがスーパーソル



▲施工 4 年後 ヨシが成長して表面を覆っている

◀処理水 河川放流レベルまで浄化

- ❖適用力所❖ 人工湿地の酪農雑排水の浮遊浄化資材
- ❖使用目的❖ 浄化資材の目詰まり防止、断熱





ガラス発泡軽量資材

スパーソル
SUPERSOL

❖特許

第 3581008 号 ガラス質発泡体の製造法

❖商標

登録第 4253846 号 第 5065622 号

❖エコマーク認定

第 08131005 号

使用契約者：(有)岸本国際技術研究所



再生材料を使用 95%以上
ガラスカレット

エコマーク認定番号 第08131005号
使用契約者名 (有) 岸本国際技術研究所

ガラス発泡資材事業協同組合

組合員

株式会社スパット北上

〒024-0004 岩手県北上市村崎野14地割63番地3

TEL 0197-62-3636 FAX 0197-62-3637

mail sk-honbu.4810@spat-k.net HP <http://spat-k.net>



工場

株式会社スパット北上

まるっとセンターごとうの

〒024-0335

岩手県北上市和賀町後藤1地割670番1