

ガラス発泡軽量資材

**スパーソル**  
SUPERSOL



**緑化資材**

土壌改良・酸素管・排水基盤の使用例

## スーパーソルの概要

### スーパーソルの概要

スーパーソルは、ガラスびんから製造した軽量発泡資材です。

硬質で多孔質の構造をしています。

土壌の通気性、排水性の改善を用途とした土壌改良資材です。

硬質であるため、水を含んで膨潤したり破壊したりせず、長期にわたっての土壌改良効果が期待できます。

植物の根の成長に必要な空気を取り入れ、水もちと水はけの良い“団粒構造の土”を作ります。

### スーパーソルの特徴

- ① 大小無数の気泡を持つ、多孔質な軽量資材です。
- ② 通気性・排水性が良く、根腐れを防止します。
- ③ 保水性があり、適度な水分を保ち、保肥力もあります。
- ④ 高温で焼成しているため、清潔で病害虫やカビ、臭いの発生を防ぎます。
- ⑤ 天然由来のガラスが原料なので、周辺環境に対する安全性が高い資材です。
- ⑥ 廃ガラスをリサイクルした地球にやさしいエコマーク商品です。

### 緑化資材 スーパーソルの規格

規格	L1
比重	0.2~0.5
吸水率	30%以上
気泡の構造	連続気泡
粒径	小粒 4~15 mm
	中粒 15~25 mm

## スーパーソルの用途

### 使用例 1 無機質土壌改良材

スーパーソルを混合した土を植栽工事に使用することで、通気性、排水性が良くなり、根を活性化させ、元気な植物が育ちます。また、型崩れが少ないので、効果が持続します



- ❖適用力所❖ 芝生広場・公園等の植栽工事
- ❖使用目的❖ 発生土や客土と混合して使用し、土壌硬度を改良

L1

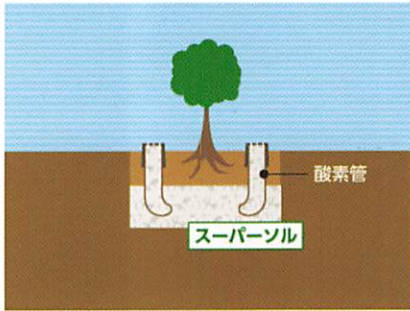
通気性

排水性

## スーパーソルの用途

### 使用例 2 酸素管

スーパーソルを透水性のある筒状の不織布に充填し、酸素管として使用します。植物の根に必要な酸素を常に保持し、長期にわたり効果を持続することができます。軽量なので運搬しやすく、施工性も優れています。



- ❖適用力所❖ 中・高木の植栽工事
- ❖使用目的❖ 排水性、通気性の向上

L1

排水性

通気性

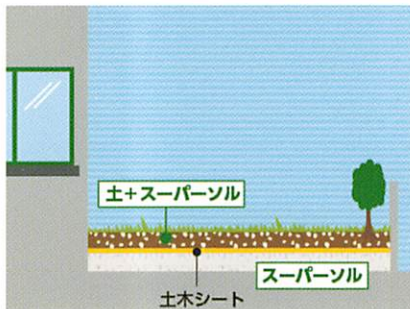
施工性

### 使用例 3 屋上緑化資材

軽量なスーパーソルは、荷重制限のある屋上、ベランダ緑化工事に適しています。

#### ❖排水基盤材 L1 中粒

排水性の良いスーパーソルを敷き詰め、排水性および通気性を良くします。また、構造物上部の緑化工事や軟弱地盤上の公園造成工事にも排水基盤材として使用します。



#### ❖軽量土壌 L1 小粒

スーパーソルの小粒を土壌改良材として土と混ぜ、軽量土壌を作り、植栽工事に使用します。通気性、排水性がよくなり、元気な植物が育ちます。



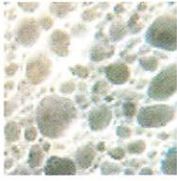
- ❖適用力所❖ 屋上、ベランダの植栽工事
- ❖使用目的❖ 植栽基盤の軽量化、排水性・通気性の向上

L1

排水性

通気性

軽量化



ガラス発泡軽量資材

**スパソル**  
SUPER SOL

❖特許

第 3581008 号 ガラス質発泡体の製造法

❖商標

登録第 4253846 号 第 5065622 号

❖エコマーク認定

第 08131005 号

使用契約者：(有)岸本国際技術研究所



## ガラス発泡資材事業協同組合

組合員

株式会社スパット北上

〒024-0004 岩手県北上市村崎野 14 地割 63 番地 3  
TEL 0197-62-3636 FAX 0197-62-3637  
mail sk-honbu.4810@spat-k.net HP <http://spat-k.net>



工場

株式会社スパット北上  
まるっとセンターごとうの

〒024-0335  
岩手県北上市和賀町後藤1地割670番1