

ガラス発泡軽量資材

スパーソル
SUPERSOL



農 業 資 材

軽量土壌・土壌改良・暗渠排水の使用例

スーパーソルの概要

スーパーソルの概要

スーパーソルは、ガラスびんをリサイクルした軽量発泡資材です。土壌の通気性、排水性の改善を用途とした土壌改良資材です。硬質であるため、水を含んで膨潤したり破壊したりせず、長期にわたっての土壌改良効果が期待できます。無機素材の環境にやさしい農業資材です。

スーパーソルの特徴

- ① 大小無数の気泡を持つ、多孔質な軽量資材です。
- ② 通気性・排水性が良く、野菜苗の成長に良好な環境を作ります。
- ③ 保水性があり、適度な水分を保ち、保肥力もあります。
- ④ 高温で焼成しているため、清潔で病害虫やカビの発生を防ぎます。
- ⑤ 天然由来のガラスが原料なので、周辺環境に対する安全性が高い資材です。
- ⑥ 廃ガラスをリサイクルした地球にやさしいエコマーク商品です。

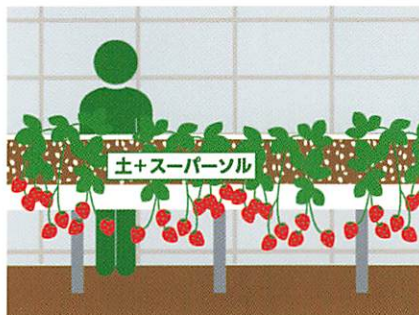
農業資材 スーパーソル L 1 の規格

規 格	L1
比 重	0.2~0.5
吸水率	30%以上
気泡の構造	連続気泡
粒 径	粉体 4 mmアンダー
	小粒 4~15 mm
	中粒 15~25 mm

スーパーソルの用途

使用例 1 軽量土壌

スーパーソルの小粒を土に混ぜることで、通気性、排水性が良くなります。土壌の軽量化により、高設栽培（ベンチ栽培）に利用でき、作業負担が軽減されます。



- ❖適用力所❖ イチゴの高設栽培（ベンチ栽培）
- ❖使用目的❖ 土壌の軽量化
排水性・通気性の向上、仕事の効率化

L1

軽量
化

排水
性

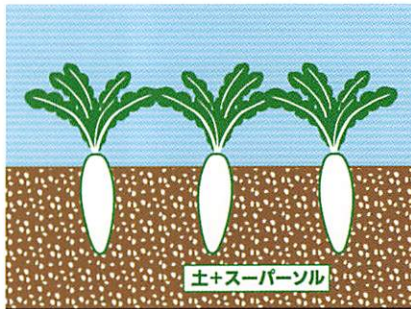
通気
性

効率
化

スーパーソルの用途

使用例 2 土壌改良

スーパーソルの粉体を土に混ぜることで、土の締まりを抑制し、水はけがよく、やわらかく良好な土壌になります。生産性が上がったとの報告も聞かれます。



- ❖適用力所❖ 畑の土壌改良
実績：ジャガイモ・玉ネギ・大根・白菜・カボチャ
- ❖使用目的❖ 水はけの改善、生産性の向上

L1
粉体

通気性

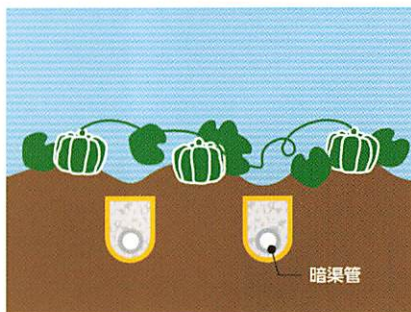
排水性

生産性

使用例 3 暗渠排水

水はけが悪い農地の土中に排水資材としてスーパーソルを埋設し、水はけの良い農地へ再生します。従来は、モミガラや砕石を使用しますが、数年で目詰まりが発生し、有機資材利用による廃棄物処理が問題となっていました。スーパーソルを使用することで効果の持続性が確認でき、環境に害を及ぼすことがなくなりました。

❖カボチャ畑の暗渠排水



❖パイナップル畑の暗渠排水



- ❖適用力所❖ パイナップル畑の暗渠排水
- ❖使用目的❖ 排水性向上、目詰まり改善

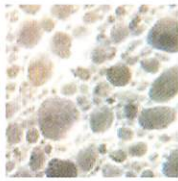
L1

排水性

通気性

経済効果

生産性



ガラス発泡軽量資材

スパーソル
SUPER SOL

❖特許

第 3581008 号 ガラス質発泡体の製造法

❖商標

登録第 4253846 号 第 5065622 号

❖エコマーク認定

第 08131005 号

使用契約者：(有)岸本国際技術研究所



再生材料を使用 96%以上
ガラスカレット

エコマーク認定番号 第08131005号
使用契約者名 (有) 岸本国際技術研究所

ガラス発泡資材事業協同組合

組合員

株式会社スパット北上

〒024-0004 岩手県北上市村崎野 14 地割 63 番地 3

TEL 0197-62-3636 FAX 0197-62-3637

mail sk-honbu.4810@spat-k.net HP <http://spat-k.net>



工場

株式会社スパット北上

まるっとセンターごとうの

〒024-0335

岩手県北上市和賀町後藤1地割670番1