

株式会社スパット北上

まるっとセンターごとの
スーパーソル 製造工場
SUPERSOL



スーパーソル 製造工程

SUPER SOL

①ストックヤードへガラスを搬入



②焼成炉の排熱を利用して 原料乾燥を行う



③乾燥済み原料をホッパーへ投入 4.5m³



④破砕機で8mm以下になった、ガラスカレットは下部の網を通過してスクリーンにて次工程へ



⑤アルミナボールが約8,000個入った粉砕機で
ガラスを粉状にし、コイルスクルーにて上へ



⑥ガラス紛体をふるい機にかける (200ミクロン以下が97%)



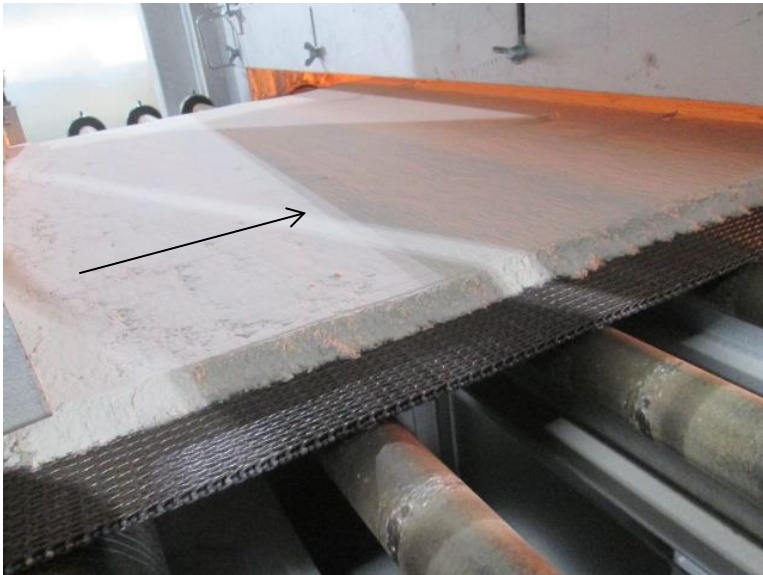
⑦コイルスクルーにてガラス粉の上に 添加材3種類を混合・攪拌させる



⑧コイルスクリーにて上へ、 焼成炉のホッパーに貯める



⑨混合済み紛体を流す。
左8・右8 計16基のバーナーで焼く



使用燃料は重油

⑩製品（スーパーソル）が
板状で出てきます。



⑪製品の抜取りをして、吸水率と比重を基準適合品か測定する。

⑫ 熱い製品を冷まして1次破碎を行う。



⑬製品をホッパーに投入し
フレコン詰めを行い、出荷



加工粒度調整装置



製品について

	L1	L2	L3	L4
特徴	気泡が大きい 発泡度が 1番高い			気泡が小さい
吸水率	30%以上	30%以下	10%以下	5%以下
比重	一番軽い 0.2 ~ 0.5	0.4 ~ 0.5	0.6 ~ 0.9	一番重い 1 ~ 1.6 1.0以上で水に沈む
用途	土壌改良材 屋上緑化材 暗渠排水資材 鉢底石	軽量盛土資材 浄化材	ペット資材 防犯砂利	水質浄化材 水槽過材